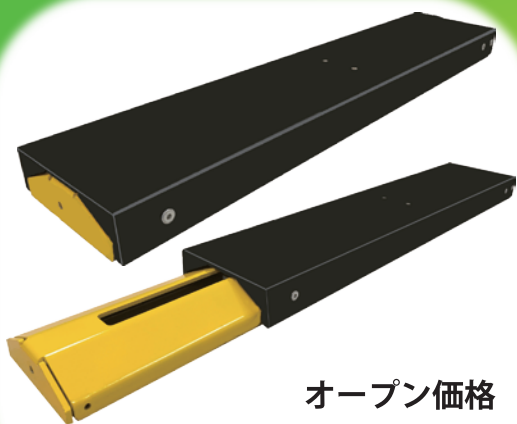


給茶機耐震補強のご案内

給茶機用転倒防止装置



オープン価格

サイズ：W106mm×D520mm×(爪飛び出し時670mm)×H34mm

建屋へのアンカー工事不要
カーペット等の床でも設置可能
給茶機サイズで足元スッキリ
震度7でも倒れない

*当社試験結果、転倒しないことを保証するものではありません



従来のスキー板とは違い
給茶機からはみ出さずに
設置可能です。
歩行中などつまづく恐れ
もありません。
地震である程度の揺れが
発生すると内部から爪が
飛び出します。
地震の終息後には、爪を
収納し再利用可能です。



発売元  鳳商事株式会社

www.ohtori.com

●お問い合わせはこちらまで。

本社	●〒160-0002 東京都新宿区四谷坂町12-19	Tel.03-5367-6261(代) Fax.03-5367-6450
北海道支店	●〒065-0012 北海道札幌市東区北12条東14-3-24	Tel.011-704-8550(代) Fax.011-704-8551
東北支店	●〒981-3116 宮城県仙台市泉区高玉町2-13	Tel.022-772-2280(代) Fax.022-772-2282
北関東支店	●〒370-0073 群馬県高崎市緑町1-12-9	Tel.027-329-7331(代) Fax.027-329-7330
首都圏支店	●〒160-0002 東京都新宿区四谷坂町12-19	Tel.03-5367-6261(代) Fax.03-5367-6450
中部支店	●〒454-0912 愛知県名古屋市中川区野田1-617	Tel.052-361-1360(代) Fax.052-363-1722
関西支店	●〒577-0013 大阪府東大阪市長田中1-2-7	Tel.06-6785-0750(代) Fax.06-6785-0755
中国・四国支店	●〒731-0138 広島県広島市安佐南区祇園3-46-7	Tel.082-832-2305(代) Fax.082-832-2306
九州支店	●〒812-0004 福岡県福岡市博多区櫻田1-4-55	Tel.092-434-1255(代) Fax.092-451-4305

1912-0000

製造元 **TANIGUCHI**

■このカタログは2019年12月現在のものです。
■製品の色は印刷物ですので実際の色と多少異なる場合がございます。
■製品の定格及びデザインは改善などのため予告なく変更する場合がございます。